

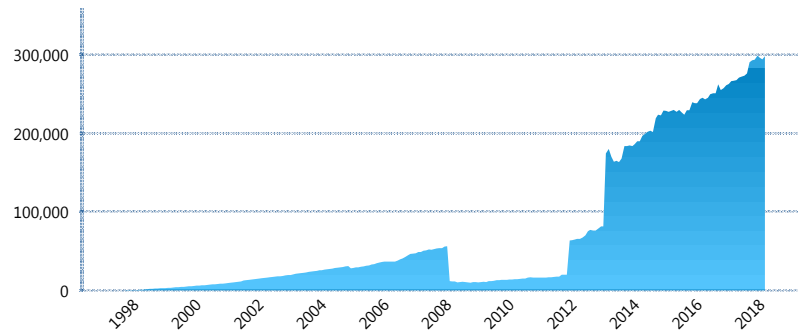
I. INFORMACIÓN FINANCIERA

I) Detalles del Fondo

Detalles del Fondo	
Razón Social	Siefore XXI Banorte Consolida, S.A. de C.V.
Inicio de Operaciones	30/01/1998
Tipo de Fondo	Básica
Clave Bolsa	XXINTE2
Activos Administrados *	297,958
ISIN	MX54XX060022
Comisión Anual	0.99%
Administrador	Afore XXI Banorte, S.A. de C.V.
Director General	Mtro. Juan Manuel Valle Pereña
Presidente del Consejo	C. Fernando Solís Soberón

Activos Administrados *

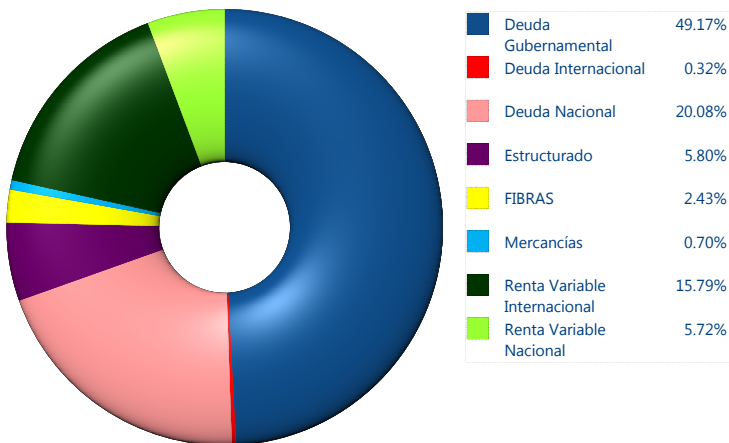
\$297,958



*Cifras en millones de pesos

Contiene el efecto de fusiones, cortes transversales y transferencias por edad. Para mayor información consultar: <http://www.consar.gob.mx/gobmx/Aplicativo/Factsheets/EC/ECSAR.pdf>

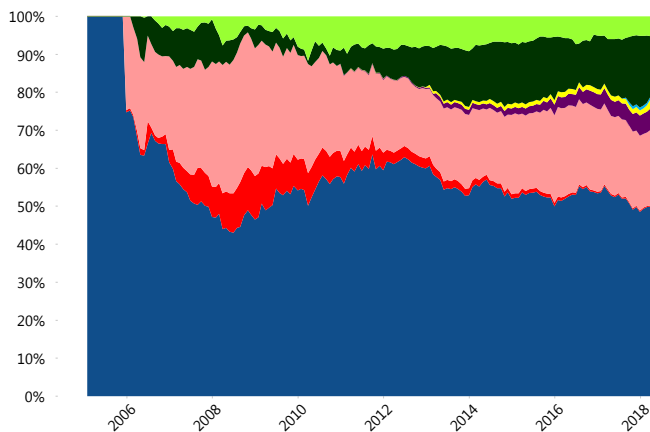
II) Inversiones



Tipo de Instrumento		XXI-Banorte (...)	Sistema Básicas 2**
Renta Variable Nacional	Renta Variable Nacional	5.72%	5.84%
	Total	5.72%	5.84%
Renta Variable Internacional	Renta Variable Internacional	15.79%	14.37%
	Total	15.79%	14.37%
Mercancías	Mercancías	0.70%	0.27%
	Total	0.70%	0.27%
FIBRAS	FIBRAS	2.43%	2.94%
	Total	2.43%	2.94%
Estructurado	Estructurados	5.80%	5.04%
	Total	5.80%	5.04%
Deuda Nacional	Aerolíneas	0.00%	0.00%
	Alimentos	0.14%	0.84%
	Automotriz	0.00%	0.10%
	Banca de Desarrollo	1.82%	1.83%
	Bancario	1.07%	1.27%
	Bebidas	0.49%	0.67%
	Cemento	0.04%	0.04%
	Centros Comerciales	0.14%	0.07%
	Consumo	0.26%	0.28%
	Deuda CP	0.00%	0.00%
	Empresas Productivas del Estado	3.72%	2.97%
	Estados	0.68%	0.53%
	Europesos	3.80%	3.19%
	Grupos Industriales	0.30%	0.58%
	Infraestructura	2.44%	3.84%
	Inmobiliario	0.00%	0.05%
	Otros	0.86%	1.03%
	Papel	0.07%	0.12%
	Serv. Financieros	0.57%	0.39%
	Siderúrgica	0.00%	0.00%
	Telecom	1.36%	1.25%
Transporte	0.20%	0.57%	
Vivienda	2.13%	1.66%	
Total	20.08%	21.29%	
Deuda Internacional	Deuda Internacional	0.32%	0.92%
	Total	0.32%	0.92%
Deuda Gubernamental	BONDES	0.17%	1.00%
	BONOS	13.71%	11.11%
	BPA182	0.00%	0.00%
	BPAS	0.00%	0.05%
	CBIC	3.26%	3.72%
	CETES	2.36%	5.21%
	REPORTO	2.37%	2.21%
	UDIBONO	26.37%	25.25%
	UMS	0.93%	0.78%
	Total	49.17%	49.33%
Total	100.00%	100.00%	

**Considera las inversiones de todo el grupo de SIEFORES Básicas 2
Cifras al cierre de abril de 2018

Evolución de Inversiones



III) Desempeño

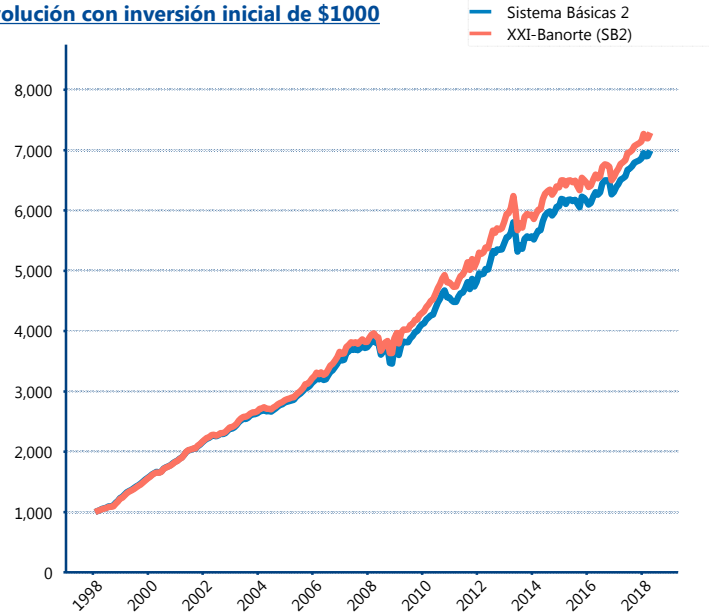
Rendimiento Bolsa

Tipo	XXI-Banorte (SB2)	Sistema Básicas 2
1 año	7.14%	6.84%
2 años	5.22%	5.38%
3 años	4.04%	4.30%
5 años	3.18%	3.79%
Histórico	10.47%	10.26%

Indicador de Rendimiento Neto

Siefore	IRN %
Profuturo (SB2)	5.64%
Coppel (SB2)	5.09%
SURA (SB2)	4.77%
Banamex (SB2)	4.70%
Inbursa (SB2)	4.66%
Azteca (SB2)	4.35%
Metlife (SB2)	4.16%
PensionISSSTE (SB2)	4.07%
XXI-Banorte (SB2)	3.91%
Principal (SB2)	3.73%
Invercap (SB2)	2.99%
Promedio Simple	4.37 %
Promedio Ponderado	4.47 %

Evolución con inversión inicial de \$1000



Construido con el precio de la Siefore registrado en la Bolsa Mexicana de Valores

IV) Medidas de sensibilidad y riesgos

Evolución del Plazo Promedio Ponderado

